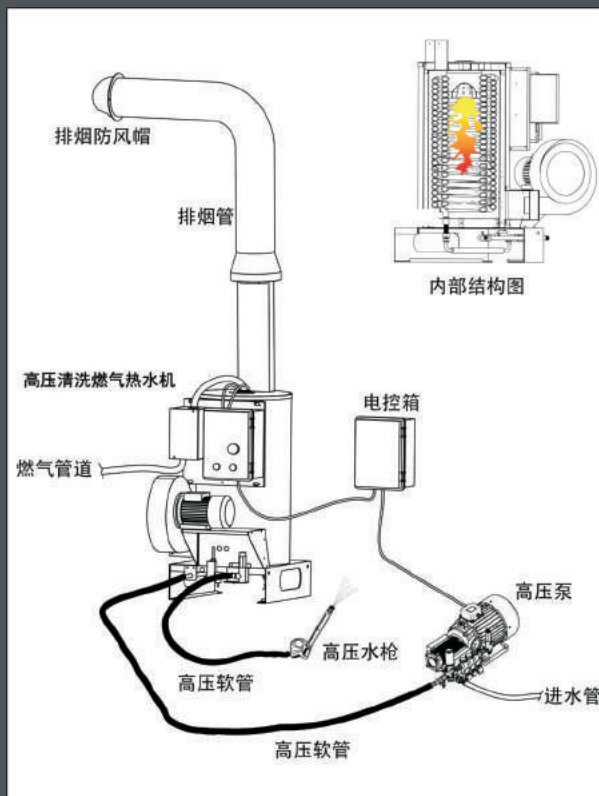


凯沃能®
KEYWARM

KFWH燃气高压清洗热水机

工作原理

高压水枪开启，高压水泵开始工作，高压冷水经过热水机的热交换器时，温控器要求点火，燃烧风扇开始预吹扫，系统自检后点火控制器开始点火燃烧。高温烟气加热换热器，换热器吸热后传递给冷水，产生高温、高压热水。当冲洗期间水温达到温控器设定点或水枪停止工作时，燃烧将停止。

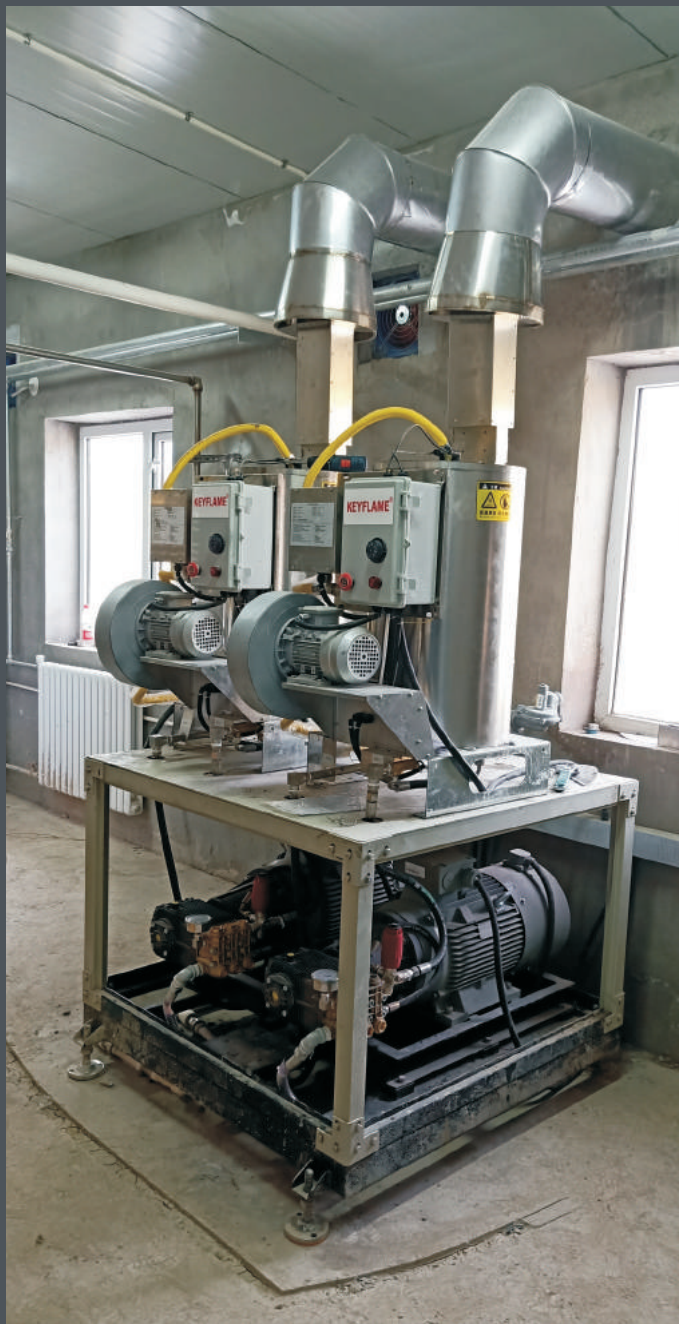


技术特点

- 适配中央清洗系统，通常安装在机房内
- 换热系统：双层无缝钢管盘管高效换热器。不锈钢管可选配
- 燃烧系统：下喷火焰，二回路加热，高效节能。烟气中CO等有害氧化物含量极低，避免了回火
- 全方位水路保护：水压保护(高/低压力)，水流保护(高/低流量)，水温及高温保护，干热保护
- 燃烧安全：预吹扫和后吹扫。点火故障安全保护，意外熄火保护，风机故障保护
- 控制系统：12VAC低压点火系统和24VAC燃气阀，安全可靠，便于日常维护
- 后置式热水机：冷水流经水泵后被加热，避免了水泵的加速老化和损坏水泵的密封件

KFW

燃气高压清洗热水机



优势 / 得益

- 有效解决油、油脂和蛋白质的清洗问题，尤其是顽固的污垢
- 改善乳化，使其非常容易被去除
- 环保
- 清洗后表面干燥时间短
- 细菌显著减少，改善了卫生状况
- 节省多达35%的清洗时间，改善清洁效果并降低清洁剂费用，可以快速收回热水机的初始投资成本
- 冬天使用，可避免管路和清洗过程中结冰

应用场合

- 畜禽舍
- 石油天然气行业
- 餐厅厨房
- 车辆清洗
- 建筑工地
- 废物管理行业



技术参数

型号规格	热负荷	耗气量		耗电量	最大水流量	出水温升	尺寸(不含排烟管) 重量
KFWH 88 N- 15	88kW	NG	8.5m ³ /h	550W (220V,50Hz)	15L/min	75°C	L 950*W450*H1000mm 88kg
KFWH 88 P- 15		LPG	6.8kg/h				
KFWH 105 N- 21	105kW	NG	10.1m ³ /h		21L/min		
KFWH 105 P- 21		LPG	8.2kg/h				
KFWH 130 N- 30	130kW	NG	12.5m ³ /h		30L/min		
KFWH 130 P- 30		LPG	10.1kg/h				

1.天然气热值: 8,900kcal/Nm³, 液化气热值: 11,000kcal/kg, 供气压力3.5kPa。

2.安装说明及注意事项详见我司相关的安装说明书。

安装使用注意事项：

一、系统设计指南

1、机型选择加热功率、水流量是热水机的两个重要参数。有三个型号可供选择并组合使用

- 88kW, 15L/min.
- 105kW, 21L/min.
- 130kW, 30L/min.

对于大多数中央清洗系统，用户都会选择性价比最高的130kW, 30L/min.

机型，并且是多台组合使用。

2、压力确定：

畜禽舍的冲洗水压常见为20MPa，适当增加热水机的工作压力可以减少冲洗工作时间。

二、系统安装使用要求

1、热水机房应安装通风装置，以防燃气泄漏聚集在机房内

2、热水机的排烟管应防止堵塞

3、热水机房里应安装燃气泄漏报警装置。一旦发生泄漏，报警系统能发出声光报警并自动切断燃气供应

4、热水机房的室内温度应保持在摄氏零度以上，防止热水机盘管或水路管道冻住