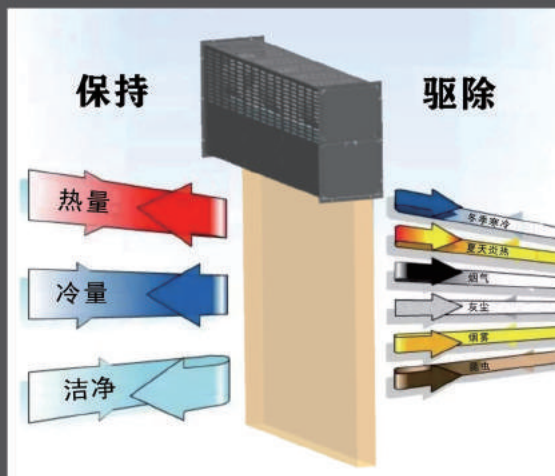
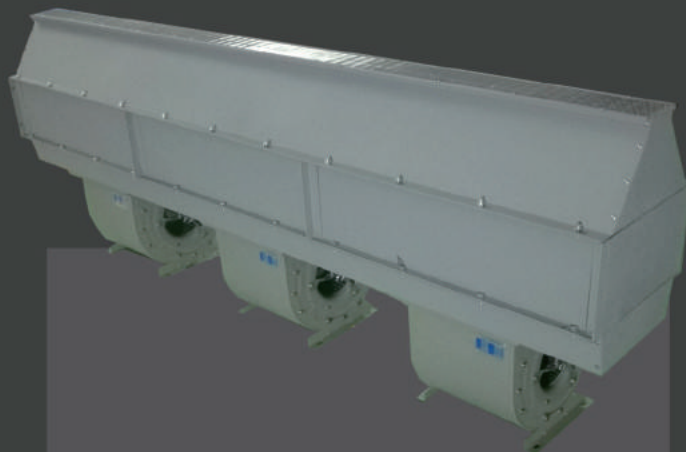


凯沃能[®]
KEYWARM

FM燃气风幕机系列



工作原理

直燃式风幕机就像直燃式空间加热器一样工作。定向控制的高速气流，在风幕机开口的整个长度和宽度上喷射出形成一道空气幕，从而减少空气从开口一侧向另一侧的渗透或转移，以及抑制飞虫、灰尘或碎屑通过。

产品特点

- 四种标准型号：35kW-1.5m/50kW-2.25m/
70kW-3m/100kW-4.5m
- 强大的离心式鼓风机提供高速气流和远距离射程
- 熄火保护、风机故障、风机风力过小等安全保护功能

- 提供半封闭或全封闭设备
- 提供水平或侧面安装配置
- 可与大门开闭联锁

FM燃气风幕机系列



优势/得益

- 在保护室内气候环境和提高人们舒适度的同时，将供暖和制冷成本降低多达80%
- 保持室内清洁，远离害虫和昆虫、灰尘、空气传播、污染、气味、气味，并阻止气流和冷空气或热空气进入
- 无需频繁开关大门，提高生产和运输效率
- 工作中无需实体门帘，增强了安全性

应用场合

- 工厂和制造车间
- 配送中心
- 仓库
- 汽车维修店
- 超市
- 工业烘干隧道

安装要求

正确的安装要保证风幕机的“风幕”能够覆盖整个门洞。风幕机的尺寸 \geq 门洞尺寸，出风口与门框边缘的距离不超过30cm。

技术参数

型号		FM35-1500	FM50-2250	FM70-3000	FM100-4500
适合大门宽度		< 1.5m	< 2.25m	< 3.0m	< 4.5m
燃气热负荷		35kW	50kW	70kW	100kW
耗气量	(Nm ³ /h) NG	3.38	4.83	6.76	9.66
	(kg/h) LPG	3.12	4.69	6.24	9.38
平均温升 (°C)		21	21	21	21
换热风机数量		2	3	4	6
换热风量 (Nm ³ /h)		2x2300	3x2300	4x2300	6x2300
风速 (m/s)		16	16	16	16
电功率 (kW)		0.86	1.23	1.72	2.46
电压 (V)		380	380	380	380
燃气输入管道	NG	DN15	DN15	2xDN15	2xDN15
	LPG	DN15	DN15	2xDN15	2xDN15
安装方式		水平	水平、侧装	水平、侧装	水平、侧装
产品尺寸 (mm)		1500x700x920	2250x700x920	3000x700x920	4500x700x920
产品重量 (kg)		80	140	160	280